

B1.41 Choque cultural

Nivel Número

B1

B1.41

“Los límites de mi lenguaje son los límites de mi mundo.”

Ludwig Wittgenstein

B1.41 Vamos a calentarnos

A continuación encuentras ejercicios de repaso sobre las últimas lecciones.

Última clase:

<https://spanischlernen.colanguage.de/lehrplan/b1/40>

Últimas 5 lecciones:

<https://spanischlernen.colanguage.de/lehrplan/b1/41/lernverlauf>



B1.41 Objetivos de aprendizaje

Soluciones, audio, vídeo, traducciones y hojas de trabajo para estudiantes están disponibles a través de nuestro sitio web.

<https://spanischlernen.colanguage.de/lehrplan/b1/41>

1. Overcoming cultural shock barriers

B1.41 Vocabulario

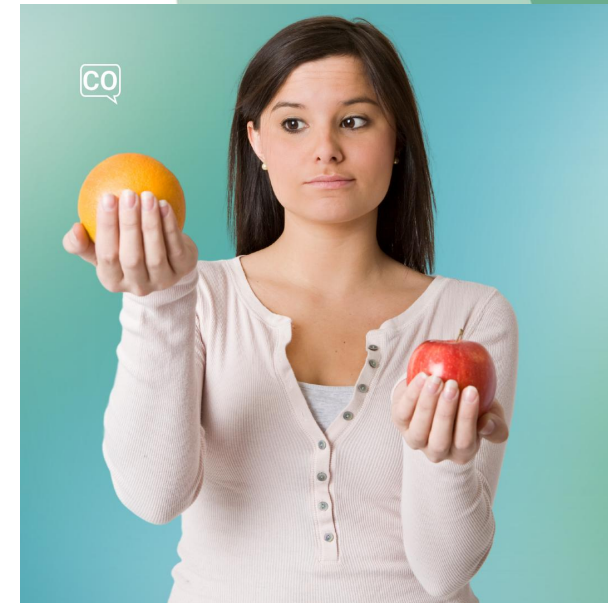
Lee todos los ejemplos en voz alta y proporciona sus traducciones.

🔊 <https://spanischlernen.colanguage.de/lehrplan/b1/41>



Adaptarse

Tú te adaptas bien a los cambios en el departamento.



Comparar

Yo comparo la calidad de vida entre las afueras y el centro.

B1.41 Vocabulario

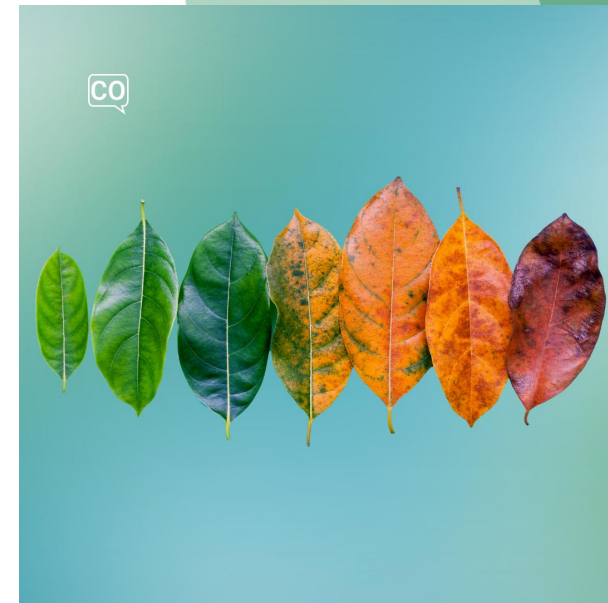
Lee todos los ejemplos en voz alta y proporciona sus traducciones.

🔊 <https://spanischlernen.colanguage.de/lehrplan/b1/41>



Común

Una tradición comuncita puede ser difícil de explicar. Es importante el cambio cuando uno se muda a otra ciudad.



El cambio

B1.41 Vocabulario

Lee todos los ejemplos en voz alta y proporciona sus traducciones.

🔊 <https://spanischlernen.colanguage.de/lehrplan/b1/41>



La adaptación

La adaptación cultural es común cuando te mudas al extranjero.



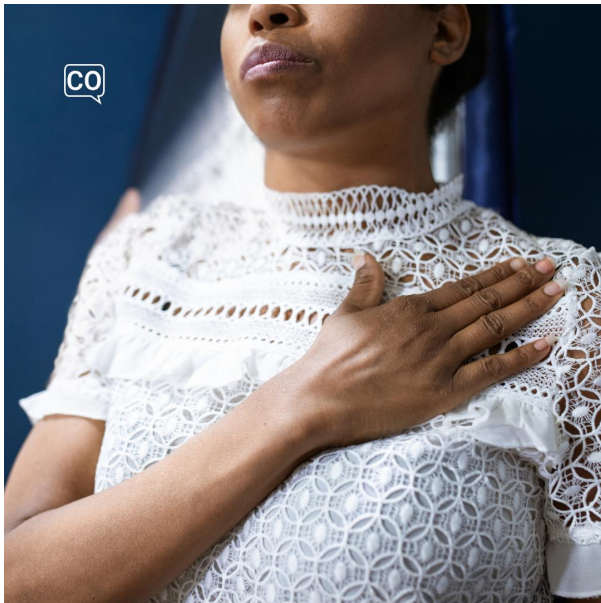
Las normas sociales

Adaptarse a las normas sociales es común en cada barrio nuevo.

B1.41 Vocabulario

Lee todos los ejemplos en voz alta y proporciona sus traducciones.

🔊 <https://spanischlernen.colanguage.de/lehrplan/b1/41>



Los valores

Ese valor común une a muchas personas.



Tradicional

La adaptación a lo tradicional requiere comprensión del entorno.

B1.41 ¡Es hora de repetir!

Nombra las palabras y úsalas en una oración.

Común, Los valores, Tradicional, Las normas sociales, Comparar, Adaptarse, La adaptación

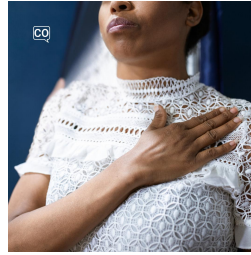
1



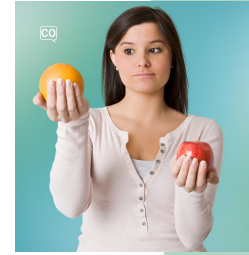
2



3



4



5



6



7

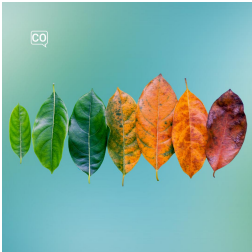


B1.41 ¡Es hora de repetir!

Nombra las palabras y úsalas en una oración.

El cambio

8



B1.41.1 Cuento: El primer choque cultural: los horarios de las tiendas

Una historia sobre el primer choque cultural de un estudiante al adaptarse a las diferencias en los horarios.

<https://spanischlernen.colanguage.de/kurzgeschichte/horarios-tiendas>

- Escucha el texto o léelo en voz alta.
- Escucha el texto compartiendo el audio o lee el texto en conjunto.
- Discutid preguntas sobre la tarea y fomentad el uso del vocabulario al formar respuestas.

🕒 Tiempo recomendado: 15 min.

B1.41.1 El primer choque cultural: los horarios de las tiendas

Escucha el audio o lee el texto antes de resolver los ejercicios.

🔊 <https://spanischlernen.colanguage.de/kurzgeschichte/horarios-tiendas>

1. Es mi primera semana en la ciudad y ya empiezo a sentir **el cambio**.
2. Aquí lo **común** es muy diferente a lo que estoy acostumbrado.
3. Por ejemplo, es difícil **adaptarse** a los horarios de las tiendas.
4. La mayoría cierra a las seis de la tarde, ¡y yo no me lo esperaba!
5. En mi país, las tiendas abren temprano y cierran más tarde.
6. Me cuesta **entender** por qué todo cierra tan temprano.
7. Intento **adaptarme**, pero es raro.
8. En mi país, es **común** ir a hacer compras a cualquier hora.
9. Aunque no sea fácil, me doy cuenta de que cada lugar tiene sus propios **valores**.
10. Por eso **la adaptación** lleva tiempo, pero estoy aprendiendo poco a poco.

B1.41.1 El primer choque cultural: los horarios de las tiendas

[✍ https://spanischlernen.colanguage.de/kurzgeschichte/horarios-tiendas](https://spanischlernen.colanguage.de/kurzgeschichte/horarios-tiendas)

Ejercicio 1: Preguntas de debate

1. ¿Alguna vez has tenido que adaptarte a una nueva situación o cultura?
2. ¿Qué aspectos culturales te han costado más entender o adaptar?

B1.41.1 El primer choque cultural: los horarios de las tiendas

<https://spanischlernen.colanguage.de/kurzgeschichte/horarios-tiendas>

Ejercicio 2:

adaptarme, el cambio, entender, común, adaptarse

1. Es mi primera semana en la ciudad y ya empiezo a sentir
2. Aquí lo es muy diferente a lo que estoy acostumbrado.
3. En mi país, es ir a hacer compras a cualquier hora.
4. Me cuesta por qué todo cierra tan temprano.
5. Intento, pero es raro.
6. Por ejemplo, es difícil a los horarios de las tiendas.

🏠 B1.41 Deberes / ejercicios

Estos ejercicios se pueden hacer juntos durante las clases de conversación o como deberes.

[✍️ https://spanischlernen.colanguage.de/lehrplan/b1/41](https://spanischlernen.colanguage.de/lehrplan/b1/41)

- **Todas las soluciones, audios y hojas de trabajo están disponibles en el sitio web.**
- **Haz discusiones y conversaciones con el vocabulario.**
- **Escribe las respuestas para practicar la escritura.**



B1.41 Deberes / ejercicios

Estos ejercicios se pueden hacer juntos durante las clases de conversación o como deberes.

 <https://spanischlernen.colanguage.de/lehrplan/b1/41>

Ejercicio 1: Traduce y usa en una oración

1. Las normas sociales
2. El cambio
3. La adaptación
4. Comparar
5. Los valores



Habla con confianza con coLanguage