

# A2.38 De la oficina de correos al correo electrónico

Nivel Número

A2

A2.38

**“Quien quiera tener un efecto en los demás,  
primero debe hablar con ellos en su idioma.”**

**Kurt Tucholsky**

# A2.38 Vamos a calentarnos

A continuación encuentras ejercicios de repaso sobre las últimas lecciones.

**Última clase:**

<https://spanischlernen.colanguage.de/lehrplan/a2/37>

**Últimas 5 lecciones:**

<https://spanischlernen.colanguage.de/lehrplan/a2/38/lernverlauf>



# A2.38 Objetivos de aprendizaje

Soluciones, audio, vídeo, traducciones y hojas de trabajo para estudiantes están disponibles a través de nuestro sitio web.

<https://spanischlernen.colanguage.de/lehrplan/a2/38>

1. Enviar y recibir mensajes.
2. Correo electrónico e internet.
3. Correos: El servicio postal de España

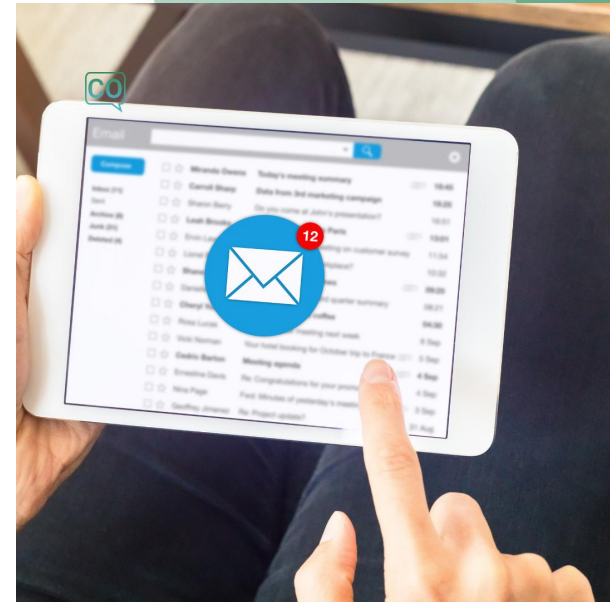
# A2.38 Vocabulario

Lee todos los ejemplos en voz alta y proporciona sus traducciones.

🔊 <https://spanischlernen.colanguage.de/lehrplan/a2/38>



El destinatario

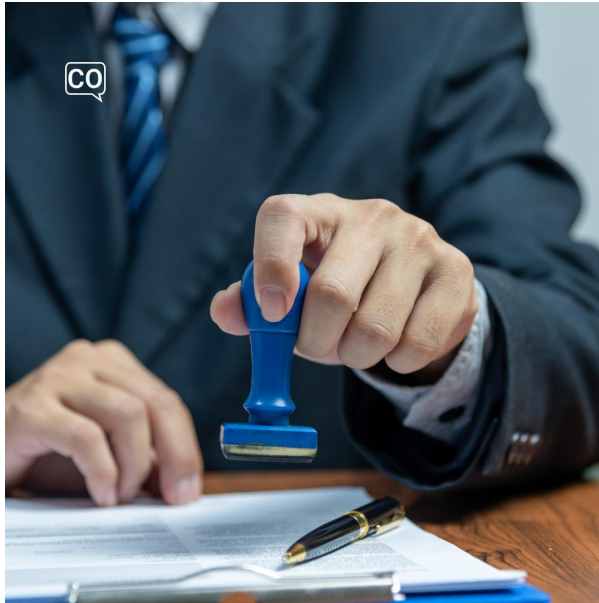


El email

# A2.38 Vocabulario

Lee todos los ejemplos en voz alta y proporciona sus traducciones.

🔊 <https://spanischlernen.colanguage.de/lehrplan/a2/38>



**El sello**



**Ir a correos**

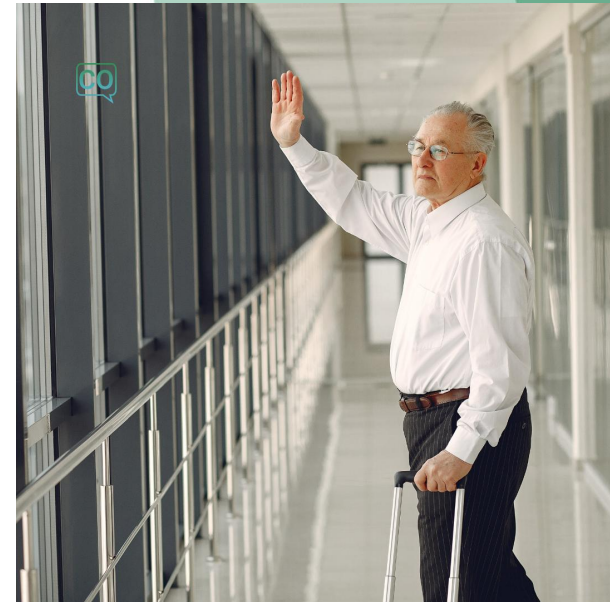
# A2.38 Vocabulario

Lee todos los ejemplos en voz alta y proporciona sus traducciones.

🔊 <https://spanischlernen.colanguage.de/lehrplan/a2/38>



La carta

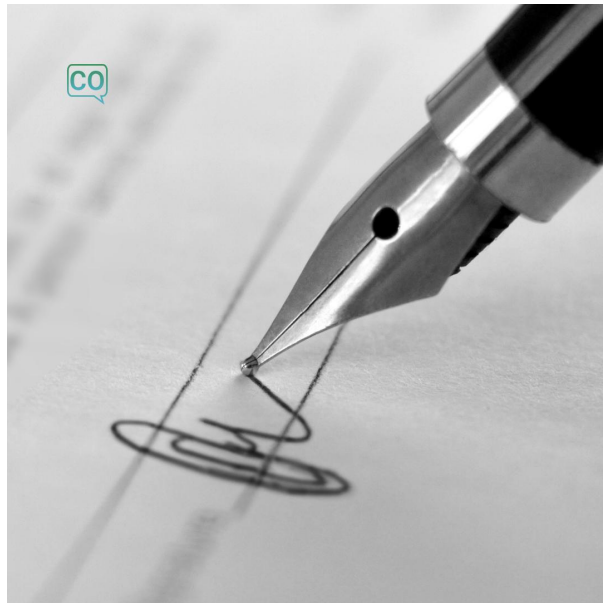


La despedida

# A2.38 Vocabulario

Lee todos los ejemplos en voz alta y proporciona sus traducciones.

🔊 <https://spanischlernen.colanguage.de/lehrplan/a2/38>



**La firma**



**Mandar**

El actor manda sus saludos en El evento.



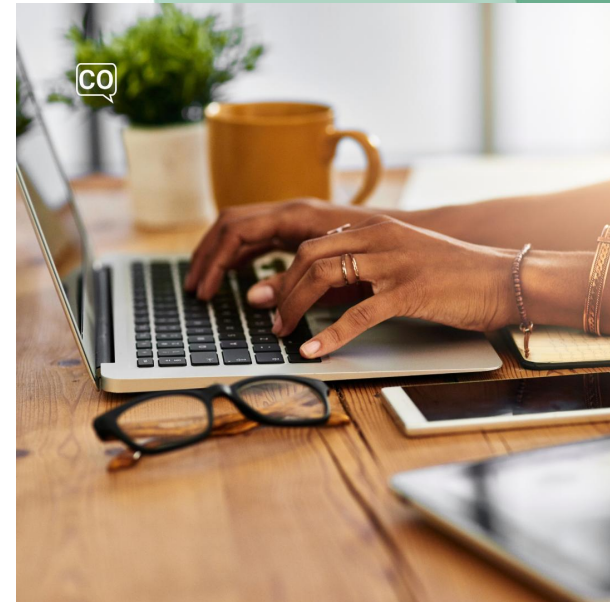
# A2.38 Vocabulario

Lee todos los ejemplos en voz alta y proporciona sus traducciones.

🔊 <https://spanischlernen.colanguage.de/lehrplan/a2/38>



**Recibir una carta**



**Responder a un correo**

# A2.38 ¡Es hora de repetir!

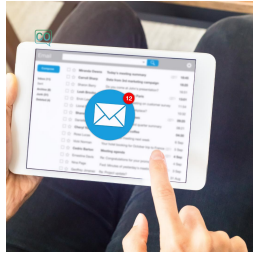
Nombra las palabras y úsalas en una oración.

Mandar, Recibir una carta, Responder a un correo, Ir a correos, La carta, El email, El sello

1



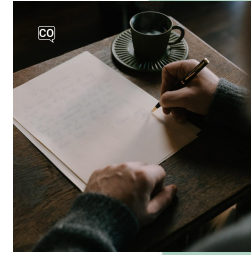
2



3



4



5



6



7

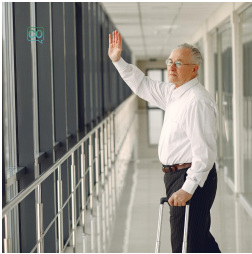


# A2.38 ¡Es hora de repetir!

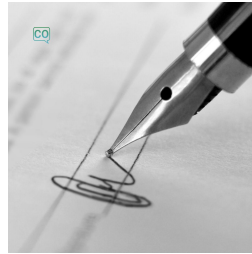
Nombra las palabras y úsalas en una oración.

La firma, El destinatario, La despedida

8



9



10



# A2.38 Ser - Subjuntivo presente, subjuntivo

🔊 <https://spanischlernen.colanguage.de/lehrplan/a2/38>

<b>yo</b>	sea
<b>tú</b>	seas
<b>él/ella</b>	sea
<b>nosotros/nosotras</b>	seamos
<b>vosotros/vosotras</b>	seáis
<b>ellos/ellas</b>	sean

# A2.38 Enviar - Subjuntivo presente, subjuntivo

🔊 <https://spanischlernen.colanguage.de/lehrplan/a2/38>

<b>yo</b>	envíe
<b>tú</b>	envíes
<b>él/ella</b>	envíe
<b>nosotros/nosotras</b>	enviemos
<b>vosotros/vosotras</b>	enviéis
<b>ellos/ellas</b>	envíen

# A2.38 Recibir - Subjuntivo presente, subjuntivo

🔊 <https://spanischlernen.colanguage.de/lehrplan/a2/38>

<b>yo</b>	reciba
<b>tú</b>	recibas
<b>él/ella</b>	reciba
<b>nosotros/nosotras</b>	recibamos
<b>vosotros/vosotras</b>	recibáis
<b>ellos/ellas</b>	reciban

# A2.38 Ejercicio de conjugación verbal

 <https://spanischlernen.colanguage.de/lehrplan/a2/38>

# A2.38.1 Cultura: Correos: El servicio postal de España

Descubre la historia del servicio postal de España y cómo "Correos" sigue siendo importante hoy.

<https://spanischlernen.colanguage.de/kultur/correos-el-servicio-postal-de-espana>

- **Escucha el texto o léelo en voz alta.**
- **El vocabulario extra introducido sirve como inmersión lingüística y no forma parte del currículo básico.**
- **Discutid los ejercicios y aplicad el nuevo vocabulario en una conversación.**
- **Discute y compara el tema de la cultura con tu propio país.**

🕒 Tiempo recomendado: 10 min.



## A2.38.1 Correos: El servicio postal de España

Escucha el audio o lee el texto antes de resolver los ejercicios.

🔊 <https://spanischlernen.colanguage.de/kultur/correos-el-servicio-postal-de-espana>

Hace muchos años, enviar **cartas** era muy importante en España. El servicio **postal** español llamado Correos existe desde hace más de 300 años. Correos envía cartas y **paquetes**. Anteriormente, la gente usaba cartas escritas **a mano** para comunicarse. Muchas veces las cartas no llegaban rápidamente a sus **destinatarios**. Hoy se puede mandar un email, pero algunas personas todavía prefieren enviar cartas porque es más personal. Por eso la gente se alegra que todavía reciban cartas. Pero tienen que esperar más tiempo hasta que lleguen. El **email** llega más rápido pero es menos personal.

# A2.38.1 Correos: El servicio postal de España

 <https://spanischlernen.colanguage.de/kultur/correos-el-servicio-postal-de-espana>

## **Ejercicio 1:** Preguntas de debate

1. ¿Desde cuándo existe el servicio de Correos en España?
2. ¿Qué otros servicios ofrece Correos además de enviar cartas?
3. ¿Por qué algunas personas prefieren enviar cartas hoy?
4. ¿Con qué frecuencia usas el correo tradicional? ¿Y el correo electrónico?
5. ¿Cómo te sientes cuando te llega una carta tradicional?

## A2.38 Deberes / ejercicios

Estos ejercicios se pueden hacer juntos durante las clases de conversación o como deberes.

 <https://spanischlernen.colanguage.de/lehrplan/a2/38>

- **Todas las soluciones, audios y hojas de trabajo están disponibles en el sitio web.**
- **Haz discusiones y conversaciones con el vocabulario.**
- **Escribe las respuestas para practicar la escritura.**



# A2.38 Deberes / ejercicios

Estos ejercicios se pueden hacer juntos durante las clases de conversación o como deberes.

 <https://spanischlernen.colanguage.de/lehrplan/a2/38>

**Ejercicio 1:** Traduce y usa en una oración

1. La firma
2. Responder a un correo
3. La despedida
4. El email
5. El destinatario

# A2.38 Deberes / ejercicios

Estos ejercicios se pueden hacer juntos durante las clases de conversación o como deberes.

 <https://spanischlernen.colanguage.de/lehrplan/a2/38>



Habla con confianza con coLanguage